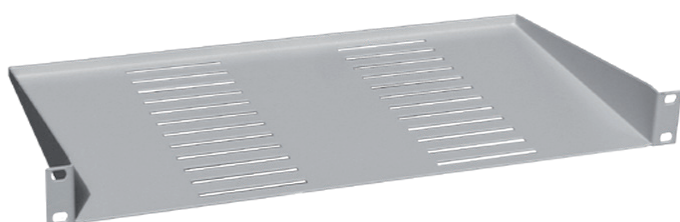


Office-Fachboden 19" 1-teilig, 1HE, 250mm

Modulare 19" Peripherieprodukte der dtm group

Produktbeschreibung

Fachboden 19" 1HE 1-teilig als Ablage für verschiedene Komponenten. Der Fachboden ist 250mm tief und hat eine Tragkraft bis 25kg. Der Fachboden wird mittels 4 Schrauben M5 mit Zierscheibe schwarz und 4 Käfigmuttern M5 am 19" Träger montiert.



Technische Eigenschaften

Höheneinheit:	1 HE
Tiefe:	250 mm
Traglast:	25 kg

Material Angaben

Material:	Metall ELO
Oberfläche:	pulverbeschichtet
Farbe:	RAL 7035

Bestellinformationen

Artikelnummer:	307600-00210
----------------	--------------